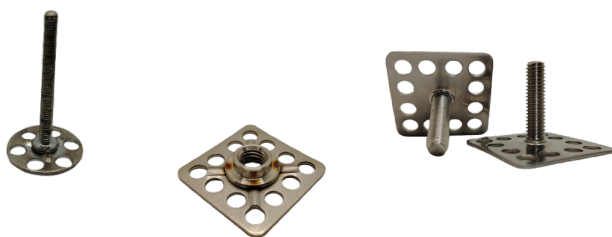


BIG BASE

BIG BASE

Il sistema di fissaggio BIG BASE è stato sviluppato per garantire massima semplicità e versatilità nell'installazione di lavelli e altri elementi, sfruttando collanti specifici che assicurano un bloccaggio sicuro e duraturo su qualsiasi tipo di materiale ricevente. Una delle principali caratteristiche di BIG BASE è la totale assenza di lavorazioni meccaniche complesse: non sono richieste fresature, forature o attrezzature particolari.



Il montaggio standard si realizza in pochi passaggi:

1. Si applica il collante direttamente sulla BIG BASE
2. La base viene posizionata sulla superficie
3. Si attende il tempo di indurimento previsto, ottenendo un fissaggio solido e affidabile

Grazie alla modularità del sistema, è possibile combinare diverse tipologie di basi con vari elementi di fissaggio (staffa a "C", a "Z", ecc.), offrendo grande flessibilità progettuale e adattabilità a un'ampia gamma di configurazioni tecniche.

VANTAGGI PRINCIPALI:

1. Nessuna lavorazione meccanica richiesta
2. Compatibile con materiali duri e compatti (Dekton, gres, quarzo, ecc.)
3. Installazione semplice, veloce e sicura
4. Flessibilità nelle configurazioni di montaggio
5. Ideale per installazioni su superfici delicate o di alto valore

Il sistema BIG BASE rappresenta la soluzione ideale per chi cerca efficienza, affidabilità e semplicità nell'installazione di lavelli, anche su materiali tecnicamente complessi.



The BIG BASE fastening system has been developed to ensure maximum simplicity and versatility when installing sinks and other components. It utilizes specific adhesives that provide a secure and long-lasting bond on any type of receiving material.

One of the key features of BIG BASE is the complete absence of complex mechanical operations: no milling, drilling, or special equipment is required.



Standard installation is carried out in just a few steps:

1. The adhesive is applied directly onto the BIG BASE.
2. The base is positioned on the surface.
3. The specified curing time is allowed, resulting in a solid and reliable fastening.

Thanks to the modular design of the system, various types of bases can be combined with different fastening elements (such as "C"-brackets, "Z"-brackets, etc.), offering high design flexibility and adaptability to a wide range of technical configurations.

MAIN ADVANTAGES:

1. No mechanical processing required
 2. Compatible with hard and compact materials (Dekton, porcelain stoneware, quartz, etc.)
 3. Simple, fast, and secure installation
 4. Flexible mounting configurations
 5. Ideal for installations on delicate or high-value surfaces
- The BIG BASE system is the ideal solution for those seeking efficiency, reliability, and simplicity when installing sinks—even on technically challenging materials.*